



Innenarchitektur gewinnt in sozialen Einrichtungen immer mehr an Bedeutung. Zum einen wurde das Potenzial professioneller Raumgestaltung als therapeutisches Mittel erkannt, zum anderen haben sich die politischen und wirtschaftlichen Rahmenbedingungen sozialer und karitativer Einrichtungen geändert.

In zwei Vorträgen möchten wir den Themen Farb- und Lichtgestaltung im Pflegebereich nachgehen, dabei die unterschiedlichen Einrichtungen charakterisieren und verschiedene Anforderungen aus Sicht der Patienten bzw. Bewohner und des Personals aufzeigen. Die Aspekte Wohlfühlen, Orientieren, Leben und Arbeiten sind Schlüsselwörter für Planung und Gestaltung. Welche Gesetzmäßigkeiten und Wirkungsweisen von Licht und Farbe sind bei der bedürfnisgerechten Raumgestaltung zu beachten?

Nach der Theorie folgt die Praxis: In einem Workshop werden wir aus unterschiedlichen Materialien Farbcollagen für verschiedene Raumsituationen erstellen.

Die Veranstaltung möchten wir entspannt mit einem kulinarischen und architektonischen Rahmenprogramm ausklingen lassen.

Wir freuen uns, wenn unsere Veranstaltung Ihr Interesse findet.

Thomas Berndt
JAB JOSEF ANSTOETZ KG

Andreas Kopf
debolon dessauer
bodenbeläge
GmbH & Co. KG

Das Programm

Freitag, 17. Oktober 2008

11.30 Uhr Willkommen in Dessau:
Ein kleiner Imbiss und die Begrüßung

Thomas Berndt | Objektleitung |
JAB JOSEF ANSTOETZ KG

Boris Sablowski | Objektberater |
JAB JOSEF ANSTOETZ KG

Andreas Kopf | Geschäftsführer | debolon
dessauer bodenbeläge GmbH & Co. KG

Hans-Rainer Oxfort | Vertriebsleiter |
debolon dessauer bodenbeläge GmbH &
Co. KG

12.15 Uhr Die Wirkung der Farben auf den
Menschen
DOPPELPUNKT:

13.15 Uhr Pause

13.30Uhr Material- und Farbkonzeption in
Kliniken und Senioreneinrichtungen
DOPPELPUNKT:

14.30 Uhr Kaffee und Kuchen

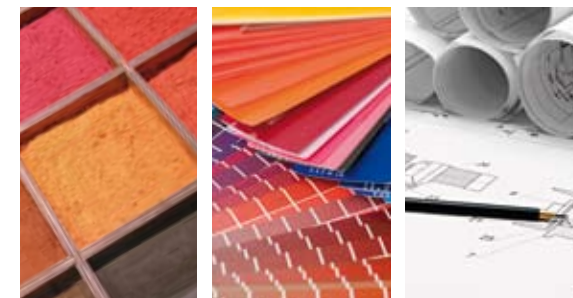
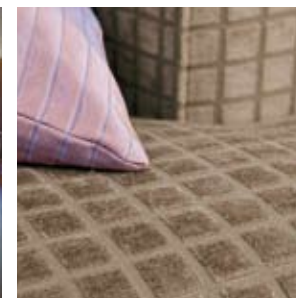
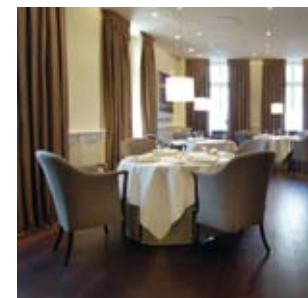
15.00 Uhr Erstellung von Materialcollagen in
Arbeitsgruppen
Gruppe 1: Kliniken
Gruppe 2: Seniorenheime
DOPPELPUNKT:

17.00 Uhr Pause

17.15 Uhr Vorstellen der Collagen
DOPPELPUNKT:

18.00 Uhr Ende der Veranstaltung

im Anschluss Führung durch das Bauhaus Dessau
und ein gemeinsames Abendessen im
Bauhaus-Klub



Die Vorträge

Die Wirkung der Farben auf den Menschen Mensch - Farbe - Licht

Menschen sind hauptsächlich visuell orientiert und erleben ihre Umgebung über die Augen. Die Gestaltung mit Farbe und die Anwendung von Licht bedeutet, die visuelle Umwelt des Menschen zu gestalten. Richtige Farben und gutes Licht schaffen optimale Wahrnehmungsbedingungen: effektives Arbeiten und sichere Orientierung werden ermöglicht, Wohlbefinden und ästhetisches Erleben vermittelt. Wie wirken Farbe und Licht und auf den Menschen? Welche Anforderungen werden durch altersbedingte Sehbeeinträchtigungen und Demenzerkrankung an die Raumgestaltung gestellt?

Material- und Farbkonzeption in Kliniken und Senioreneinrichtungen

Im Vortrag werden die grundsätzlichen Unterschiede zwischen diesen Bereichen hinsichtlich Zielgruppen, Aufenthaltsdauer, Hygieneanforderungen u.a. erläutert. Inwieweit kann die Raumgestaltung therapeutisch eingesetzt werden? Was bedeutet dies für Planung und Gestaltung?



Über die Referentinnen:

DOPPELPUNKT: wir gestalten Lebensräume

Elke Rabl-Schmidt

Studium Innenarchitektur an der FH-Coburg 1990-1995
Freie Tätigkeit in Architekturbüros bis 2002
seit 2001 Innenarchitekturbüro mit Sandra Grimm,
DOPPELPUNKT: wir gestalten Lebensräume mit
Schwerpunkt im Bereich sozialer und medizinischer
Einrichtungen, wie z. B. Seniorenzentren, Thera-
piezentrum für Wachkoma-Patienten, Fachklinik
und heilpädagogische Einrichtungen, Palliativ- und
Schmerztherapiestation einer Klinik
Lehrbeauftragte an der Hochschule Coburg seit 2002

Sandra Grimm

Studium Innenarchitektur an der FH-Coburg 1990-1995
Angestellte und Freie Tätigkeit in Innenarchitektur-
büros, Ladenbau und Vertrieb bis 2001
seit 2001 Innenarchitekturbüro mit Elke Rabl-
Schmidt, DOPPELPUNKT: wir gestalten Lebensräume
Lehrbeauftragte an der Hochschule Coburg seit 2001
Masterstudium Communication Management an der
Fakultät Wirtschaft der HS Pforzheim bis 2008



Der Ort

Dessau-Roßlau: Bauhaus – Schlösser – Elbe

Als Stadt des Bauhauses ist Ihnen Dessau ein Begriff. Das Bauhausgebäude, die Meisterhäuser, das Kornhaus, die Siedlung Törten oder die Laubenganghäuser sind nur einige Beispiele dafür, welchen Einfluss das Bauhaus auf die städtebauliche Entwicklung hatte.

Aber Dessau ist mehr. Es ist die Stadt der technischen Erfindungen von Hugo Junkers, der Aufklärung und des Klassizismus. Traumhafte Schlösser, romantische Parklandschaften und ursprüngliche Flußauen von Elbe und Mulde umgeben die Stadt.



Die Unterkunft

Übernachtung pro Person im Einzelzimmer

Steigenberger-Hotel Fürst Leopold
mit Frühstück 94 Euro / ohne Frühstück 78 Euro
Friedensplatz
06844 Dessau-Roßlau
Tel.: 0340 25150

NH-Hotel
mit Frühstück 68 Euro
(bei Buchung auf debolon beziehen)
Zerbster Str. 29
06844 Dessau-Roßlau
Tel.: 0340 25150

Pension An den 7 Säulen
mit Frühstück 47 Euro
Ebertallee 66
06846 Dessau-Roßlau
Tel.: 0340 619620

Die Leistungen

Der Teilnahmepreis für die Veranstaltung beträgt 50 Euro, zuzüglich Mehrwertsteuer. Er beinhaltet folgenden Leistungen:

- Teilnahme an den Vorträgen und am Workshop
- Arbeitsmaterialien für den Workshop
- Verpflegung und Getränke während der Veranstaltung
- Teilnahme am Abendprogramm (Bauhausbesichtigung, Abendessen sowie Getränke)

Die Veranstalter

JAB JOSEF ANSTOETZ KG

Potsdamer Straße 160
D-33719 Bielefeld
www.jab.de



debolon dessauer bodenbeläge GmbH & Co. KG

Ebertallee 209
06846 Dessau
www.debolon.de



Ihre Ansprechpartnerin:

debolon dessauer bodenbeläge GmbH & Co. KG
Corinna Meisel
Ebertallee 209 | 06846 Dessau
Internet: www.debolon.de
Tel: 0340 6500-278 | Fax: 0340 6500-202
E-mail: cmeisel@debolon.de

Die Anreise

Autobahn A 9, Abfahrt Dessau OST (aus Richtung Berlin), oder über die Abfahrt Dessau SÜD (aus Richtung Leipzig). Der Sitz der Firma debolon befindet sich im Stadtteil Dessau Ziebigk, nur unweit von dem Bauhaus und den Meisterhäusern entfernt.

debolon | Ebertallee 209 | 06846 Dessau-Roßlau



Meine Anmeldung

Hiermit melde ich mich zur Veranstaltung **Innenarchitektur in sozialen Einrichtungen** am 17. Oktober in Dessau verbindlich an.

Firma
Name, Vorname
Straße, Hausnr.
PLZ, Ort
Tel:
Fax:
Mobil:
E-mail:
Unterschrift:

Mein Teilnahmepreis beträgt 50 Euro, Anmeldeschluss ist am 22. September 2008.

Nach Eingang der Anmeldung erhalte ich umgehend meine Anmeldebestätigung und Rechnung. Die Rechnung ist bis zum 30. September 2008 zu bezahlen.

Gebühren in Höhe von 50% des Teilnahmepreises werden bei Absagen bis einschließlich 8. Oktober 2008 fällig. Bei einer späteren Stornierung oder Nichtteilnahme ist die gesamte Teilnehmergebühr zu zahlen. Es ist jedoch jederzeit möglich eine Ersatzperson zu benennen. Stornos sind schriftlich mitzuteilen und werden von uns bestätigt. Rückerstattungen erfolgen nach der Veranstaltung.

Einladung

Vortrag und Workshop

Innenarchitektur in sozialen Einrichtungen

am 17. Oktober 2008 in Dessau